



DAUDZDZĪVOKĻU DZĪVOJAMO MĀJU  
GRĪVAS PROSPEKTĀ 1, GRĪVAS PROSPEKTĀ 9,  
GRĪVAS PROSPEKTĀ 15, OGRE, OGRES NOV.,  
FUNKCIONĀLI NEPIECIEŠAMO ZEMES GABALU PLĀNS

APZĪMĒJUMI PLĀNĀ:

74010010471 - zemes vienības kadastra apzīmējums un robežas.



- daudzdzīvokļu dzīvojamā māja



- daudzdzīvokļu dzīvojamai funkcionāli nepieciešamā zemes gabala robeža



- piebraucamais ceļš



- teritorija, kas var kalpot par pamatu ceļa servitūta dibināšanai

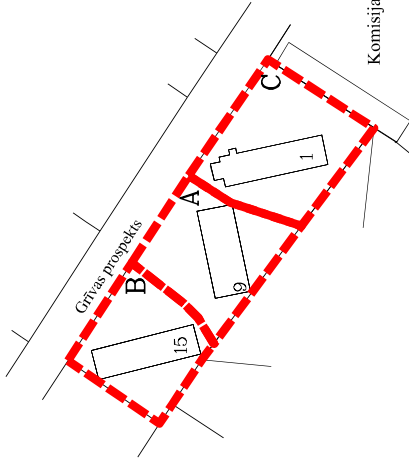
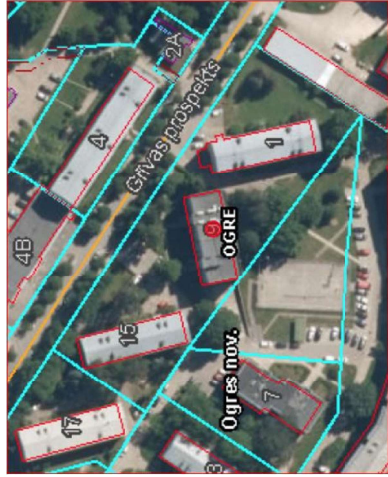


A Funkcionāli nepieciešamā zemes gabala platība 1817 m<sup>2</sup> platībā daudzdzīvokļu dzīvojamai mājai Grīvas prospektā 9, Ogrē

B Funkcionāli nepieciešamā zemes gabala platība 1644m<sup>2</sup> daudzdzīvokļu dzīvojamai mājai Grīvas prospektā 1, Ogrē

C Funkcionāli nepieciešamā zemes gabala platība 2201 m<sup>2</sup> platībā daudzdzīvokļu dzīvojamai mājai Grīvas prospektā 15, Ogrē

Funkcionāli nepieciešamo zemes gabalu daudzdzīvokļu mājām  
izvietojums zemes vienībā ar kadastra apzīmējumu 7401 001 0471



DATU SAGATAVOŠANĀ IZMANTOTI:

Ortofotokarte mērogā 1:10 000 (Autors: © Latvijas Ģeotelpiskās informācijas aģentūra, 2013-2022)  
Topogrāfiskā karte mērogā 1:500  
Nekustamā īpašuma valsts kadastra informācijas sistēmas dati, 2024.gads  
Valsts adresu reģistra informācijas sistēmas dati, 2024.gads  
Ogres pilsētas ielu sarkanās līnijas (autors: Ogres novada pašvaldība)  
Ogres novada pašvaldības teritorijas plānojums (autors: Ogres novada pašvaldība)  
Latvijas koordinātu sistēma LKS-92 TM

Komisijas priekšsēdētājs

T. Denisova