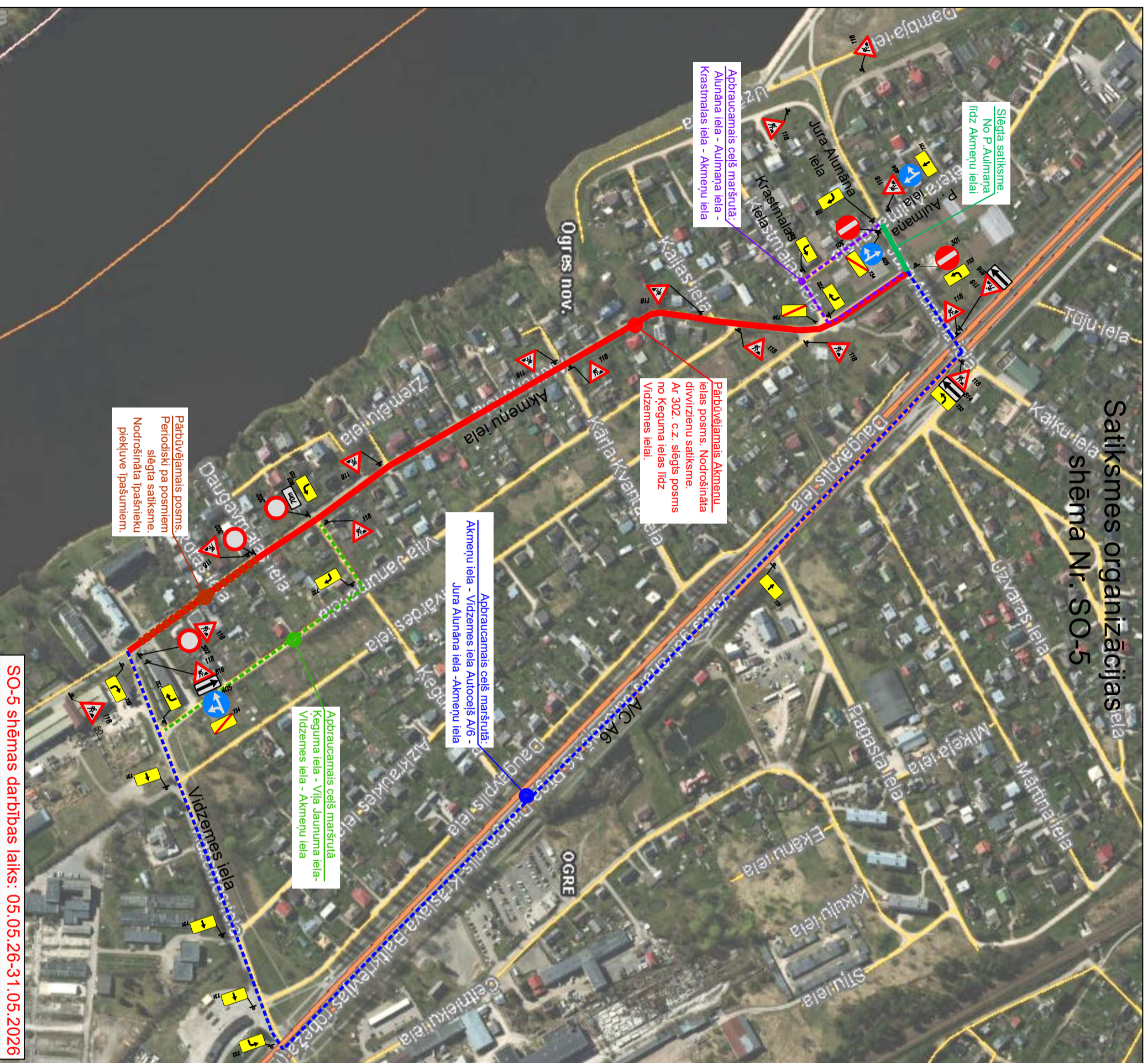


# Satiksmes organizācijas shēma Nr. SO-5



**Satiksmes organizācijas izmaiņas!**  
**Satiksmes organizācijas shēmas darbības laiks:**  
**05.05.2026-31.05.2026**

## Būvdarbu lokācijas vieta



### Piezīmes:

1. Satiksmes organizācijas shēma attēlota shematiski.
2. Satiksme Akmeņu ielas posmā no Ķeguma ielas līdz Vidzemes ielai slēgta ar 302. ceļa zīmi. Nodrošināta iebraukšana tikai ledzīvočļājiem. Šajā posmā organizēta divvirzienu satiksme, to epizodiski slēdzot, bet nodrošinot i pašņieku iekļūšanu savā teritorijā.
3. Nemot vērā to, ka Akmeņu iela posmā no Ķeguma ielas līdz Vidzemes ielai ir slēgta, tiks izveidoti 2 apbraucamie ceļi: Virzienā no Vidzemes uz Alunāna ielu tiks nodrošināts apbraucamais ceļš posmā Akmeņu iela - Vidzemes iela - A/C A6 - Jura Alunāna iela - Akmeņu iela. Virzienā no Alunāna ielas uz Vidzemes tiks nodrošināts apbraucamais ceļš posmā Akmeņu iela - Ķeguma iela - Vīļa Januma iela - Vidzemes iela - Akmeņu iela.
4. Nemot vērā to, ka Alunāna iela posmā no Akmeņu ielas līdz P. Aulmāna ielai ir slēgta, tiks izveidots apbraucamais ceļš. Virzienā no Dambļa ielas uz A/C A6 tiks nodrošināts apbraucamais ceļš posmā Alunāna iela - P. Aulmāna iela - Krastmalas iela - Akmeņu iela Virzienā no A/C A6 uz Dambļa ielu tiks nodrošināts apbraucamais ceļš posmā Alunāna iela - Akmeņu iela - Krastmalas iela - P. Aulmāna iela - Alunāna iela.
5. Galvenie darba vietā lietojamie norobežojošie un brīdinājuma elementi saskaņā ar ministru kabineta 2001. gada 2. oktobra 1. pielikuma noteikumiem Nr. 421 un 2009. gada 5. maija 1. pielikuma noteikumiem Nr. 394.
6. Ceļa zīmes izgatavot un uzstādīt atbilstoši standartam LVST7 prasībām.
7. Uz būvdarbu periodu uzstādāmās ceļa zīmes un vertikālie apzīmējumi izvietojami uz pagaidu stabiem.
8. Gājēju satiksme Akmeņu un Alunāna ielā tiek organizēta pa ielas malu. Būvdarbu gaitā gājēju kustība organizējama pa paralēlajām ielām, nodrošinot privātpašņieku piekļuvi saviem īpašumiem. Tiks uzstādīti vadstāņi, novilkas lentas. Tādējādi ierobežojot gājēju pārvietošanos pa būvdarbu zonu, kurā atrasties var būt bīstami.
9. Lai braucējus informētu par satiksmes organizācijas izmaiņām, tiks uzstādīts brīdinājuma plakāts par darbu veikšanu.
10. Esošās ceļa zīmes saglabāamas būvdarbu laikā. Pēc darbu pabeigšanas satiksmes organizācijas shēma izbūvējama atbilstoši būvprojektam.

## Brīdinājuma plakāts par darbu veikšanu



**Šķērsnorobežojums** - barjera vai vienspustīģe vadstāņi, maks. 2m attālumā cits no cita, stiprumā 1:3(1:2) pret brauktuves malu vai barjeru.  
 Vismaz 3 vienspustīģas signāllugunis.

**Garannorobežojums** - vienspustīģe vadstāņi, maks. 10m attālumā cits no cita.  
 Ieteicama divpusīģa signāllugunis uz katru otru vadstāņi.

### Pasūtņājs

Ogres novada pašvaldība  
 Rēģ.nr.90000024455

Būvdarbu vieta

### Būvdarbu objekts

Jura Alunāna un Akmeņu ielu pārbūve, posmā no Daugavpils ielas (A6) līdz Vidzemes ielai, Ogrē

### Būvuzņēmējs

PA "MRG"  
 Reģistrācijas Nr.4020302059

### Rasējums

Satiksmes organizācijas shēma Nr. SO-5  
 Gūsts Kalņņns (mob.26623696)

Izstrādāja

Gūsts Kalņņns (mob.26623696)

Lapa/lapas

SO-5 shēmas darbības laiks: 05.05.26-31.05.2026